

Hoe werkt shockwave?

De fysiotherapeut onderzoekt eerst, eventueel met behulp van de echografie, uw klachten en bepaalt of er een indicatie voor shockwave is.

De fysiotherapeut richt de golven via een behandelkop op het te behandelen gebied.

Per behandeling duurt dit ongeveer 5 tot 10 minuten.

De behandeling kan pijn doen, maar de behandelend fysiotherapeut houdt altijd rekening met uw blessure en pijnbeleving.

Gemiddeld zijn er 6 behandelingen nodig. Tussen 2 behandelingen zit meestal een periode van ongeveer 7 tot 10 dagen.



Wat kost shockwave?

De kosten worden vergoed door de zorgverzekering vanuit uw aanvullende verzekering, omdat shockwave behoort tot het normale fysiotherapeutische handelen.

Combinatie shockwave therapie en echografie

Uit wetenschappelijk onderzoek blijkt, dat de combinatie shockwave en echografie effectieve en waardevolle aanvulling is op elkaar. Praktijk voor Fysiotherapie Ommedijk heeft een behandelprotocol opgesteld, waardoor wij garant staan voor een kwalitatief zo optimaal mogelijke behandeling.

Heeft u vragen over echografie of shockwave? Stel ze gerust aan ons. Echografie en shockwave is voor de praktijk voor Fysiotherapie Ommedijk inmiddels een vertrouwde manier van onderzoeken en behandelen.

Openingstijden

De praktijk is geopend van maandag tot vrijdag van 07.30-18.00 uur. Tevens zijn wij geopend op enkele avonden.

Contact voor het maken van een afspraak

T 071-5417069

E info@fysiotherapieommedijk.nl

Praktijk voor fysiotherapie Ommedijk

Ommedijk 186

2353GP Leiderdorp

071-5417069

www.fysiotherapieommedijk.nl

Echografie en Shockwave

diagnostiek en behandeling van (chronische) klachten aan het bewegingsapparaat.



In deze folder leest u wat echografie en shockwave inhoudt en hoe we het gebruiken.
Heeft u nog vragen na het lezen? Stel ze dan gerust aan ons.

Fysiotherapie en echografie

Echografie is een beeldvormend onderzoek dat gebruikt kan worden in het onderzoek naar de oorzaak van klachten aan bijvoorbeeld pezen, spieren en gewrichtsbanden.

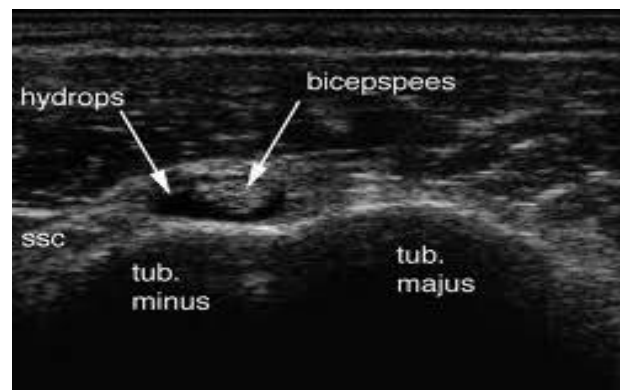
De fysiotherapeut gebruikt echografie als aanvulling op het reguliere onderzoek. Met een echo kan de fysiotherapeut snel en duidelijk bepalen wat uw klacht veroorzaakt en waar die oorzaak zit.

Tevens kan door middel van echografie de voortgang in het herstel zichtbaar gemaakt worden.



Bij welke klachten gebruikt de fysiotherapeut echografie?

Voorbeelden zijn: een spierblessure; een peesblessure; een slijmbeursontsteking; verrekking of scheuring van gewrichtskapsel of banden; onderzoek naar cystes of ter ondersteuning van de rompstabiliteit bij lage rugklachten.



Hoe werkt echografie?

Echografie werkt met geluidsgolven die u niet hoort en voelt. Op een scherm wordt het onderzochte gebied zwart/wit in beeld gebracht. Het echografie onderzoek duurt maximaal een half uur. Het doet geen pijn en is niet schadelijk voor uw lichaam.

De fysiotherapeut bespreekt direct de uitslag van het onderzoek. Zo kan hij samen met u een behandelplan op maat opstellen.

Wat kost echografie?

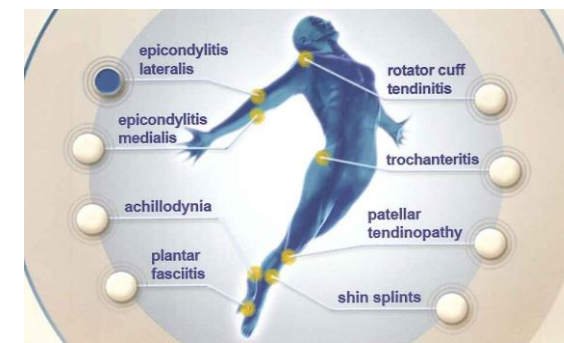
Echografie kost niets extra. Het is een eventuele aanvulling van uw fysiotherapiebehandeling en wordt vergoed vanuit uw aanvullende verzekering.

Shockwave: "een bewezen effectieve manier van behandelen bij peesklachten"

Shockwave werkt met drukgolven. Deze drukgolven verplaatsen zich door de huid naar de plek waar de blessure zit. Dit verbetert de bloedsomloop en stofwisseling in het blessuregebied waardoor het aangedane weefsel sneller hersteld.

Het is een effectieve behandeling bij chronische en/of hardnekkige blessures.

Veel patiënten merken na een paar behandelingen al een grote verbetering.



Bij welke klachten gebruikt de fysiotherapeut shockwave?

Langdurige peesklachten (met of zonder verkalking) van:

- hiel (hielspoor)
- achillespees
- kniepees (jumperknee)
- elleboog (tennis-/golferselleboog)
- schouderpees (impingement)
- scheenbeenklachten (shin splints)